



## **Druckwassertemperiergeräte Typ 140E 6/12E, 140E 20/40/60E, 160E 6/12E, 180E 20/40/60P**



**Die neuen Druck Wassertemperiergeräte zeichnen sich durch Ihre solide Bauweise bei den sehr performanten Bauteilen eingesetzt werden aus. Diese neue Generation ist einfach zu bedienen und eignet sich für den täglichen Gebrauch durch den Anwender. Um den Anforderungen der Applikationen bei hoher Temperatur gerecht zu werden, ist für die neuen Druckwassertemperiergeräte eine breite Auswahl von Optionen vorgesehen.**

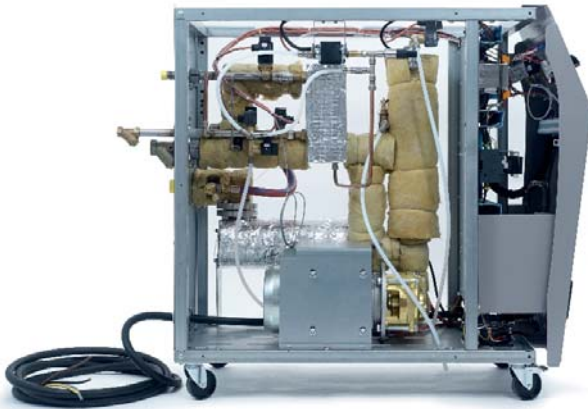
**Eine Studie der Kundenprojekte kann auf Anfrage erstellt werden. Das Know-how unserer Fachleute ermöglicht die Realisierung kundenspezifische Anwendungen.**

**140/160E6-12E**

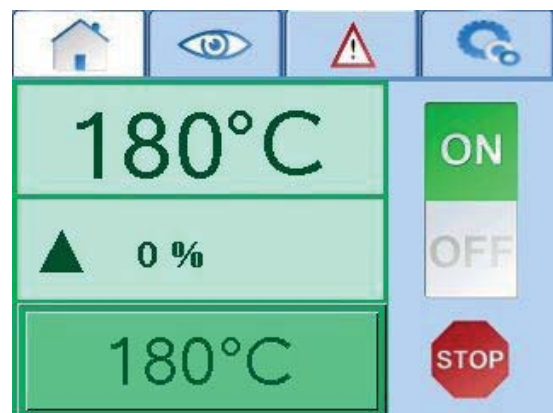
- Die neue Generation bietet 2 Geräte mit 140 °C und 160 °C an. Mit Heizleistung von 6 und 12 kW und Peripheralradpumpe mit Dichtung oder magnetisch gekoppelt von 60 l/min werden die marktüblichen Applikationen gedeckt. Die Förderpumpe gehört der serienmäßigen Ausstattung der 160 °C Temperiergerät und kann optional auch das 140°C Temperiergerät ausstatten. Serienmäßig ausgestattet mit Halbleiterrelais und Manometer, bieten die Druck Wassertemperiergeräte präzise Temperaturregelung, Sicherheit und Komfort für den täglichen Gebrauch. **2 Jahre Garantie.**

**140E20-40-60E**

- Die Druck Wassertemperiergeräte mit 20, 40, 60 kW Heizleistung entsprechen den Normen für Druckgeräte. Sie können auf großen Werkzeugen für Applikationen in Automotive Industrie, aber auch in Chemie und Walzwerken. Durch modularen Aufbau und Einbau von soliden Bauteilen sind die DruckWassertemperiergeräte Betriebsicher und Wartungsfreundlich. Neben einer Vielzahl von Optionen, können diese Druck Wassergeräte mit 3 verschiedenen Pumpentypen von 85 bis 200 l/min als auch serienmäßig mit Manometer ausgestattet werden. **2 Jahre Garantie.**

**180E20-40-60P**

- Die neue Druck Wassertemperiergeräte mit 180 °C wurde überarbeitet mit Heizleistung von 20 kW und 60 kW und Kühlleistung von 180 kW. Die Dichtungslose Pumpe von 90 l/min magnetisch gekoppelt und die Kühlung mit Antikalksystem sichern die Langlebigkeit des Gerätes und die Qualität der hergestellten Teile. Mit der neu entwickelten, benutzerfreundlichen, programmierbaren Farb-Touch Screen Bedienung wird auch die Erfassung von Heiz- und Kühlungsprofilen sowie die Visualisierung von verschiedenen Alarmen möglich. Der Anwender ist über Abweichungen in der Produktion in Echtzeit gewarnt. **2 Jahre Garantie.**



**Die SISE Druck Wassertemperiergeräte entsprechen der Richtlinie der Unterdruck Ausrüstung (DESP)**

## TECHNISCHE DATEN WASSERTEMPERIERGERÄT

| TYP   | 140E 6/12 E                                  |    |     |    |      | 140E 20/40/60 E                         |    |     |    |      | 160 6/12 E                  |    |     | 180E 20/40/60 P         |      |  |
|---|--|----|-----|----|------|---|----|-----|----|------|-----------------------------|----|-----|-------------------------|------|--|
| Max. Temperatur °C                                      | 140  |    |     |    |      |   |    |     |    |      | 160                         |    |     | 180                     |      |  |
| Heizleistung (kW)                                       | 6  | 12 | 20  | 40 | 60   | 6                                       | 12 | 20  | 40 | 60   | 6                           | 12 | 20  | 40                      | 60   |  |
| Heizstufen  | 1  |    |     |    |      | 2                                       |    |     |    |      | 1                           |    |     | 2                       |      |  |
| Pumpentyp   | Peripheralradpumpe mit mechanischer Dichtung |    |     |    |      | Peripheralradpumpe magnetisch gekoppelt |    |     |    |      |                             |    |     |                         |      |  |
| Max. Durchfluß L/Min                                    | 60   |    |     |    |      | 85 - 150 - 200                          |    |     |    |      | 60                          |    |     | 85 - 150 - 200          |      |  |
| Max. Druck (Bar)  | 6  |    |     |    |      | 7 - 7,5 - 8,5                           |    |     |    |      | 6                           |    |     | 7 - 7,5 - 8,5           |      |  |
| Kühlungsart   | Plattenkühler                                |    |     |    |      |   |    |     |    |      |                             |    |     |                         |      |  |
| Kühlleistung (kW)<br>(Kühlwasser 10°C - Prozeß max. T°) | 60   |    |     |    |      | 70                                      |    |     |    |      | 65                          |    |     | 90                      |      |  |
| Vakuumpfungtion(bis max. 70 °C)/Leckstopp               | Ja   |    |     |    |      | Nein                                    |    |     |    |      | Ja                          |    |     | Nein                    |      |  |
| Füllung   | Automatisch                                  |    |     |    |      |   |    |     |    |      | Automatisch mit Förderpumpe |    |     |                         |      |  |
| Füllvolumen (L)   | 3,5  | 4  | 7,5 | 10 | 12,5 | 3,5                                     | 4  | 7,5 | 10 | 12,5 | 3,5                         | 4  | 7,5 | 10                      | 12,5 |  |
| Expansionsvolumen (L)                                   | 2,5  |    |     |    |      | 2,5                                     |    |     |    |      | 2,5                         |    |     | Automatische Entlastung |      |  |
| Vor- / Rücklauf   | ½"   |    |     |    |      | 1"                                      |    |     |    |      | ½"                          |    |     | 1"                      |      |  |
| Steuerung & Regelung                                    | MicroP - Selbstanpassend                     |    |     |    |      |   |    |     |    |      | Automat / Touchscreen       |    |     |                         |      |  |
| Spannung  | 400V-3Ph. + T - 50Hz                         |    |     |    |      |   |    |     |    |      |                             |    |     |                         |      |  |
| Abmessungen (mm) :                                      | Tiefe 840<br>Breite 330<br>Höhe 540          |    |     |    |      | 1150<br>446<br>976                      |    |     |    |      | 840<br>330<br>540           |    |     | 1150<br>446<br>976      |      |  |
| Gewicht kg (leer)                                       | 55 bis 60                                    |    |     |    |      | 170 bis 180                             |    |     |    |      | 57 bis 62                   |    |     | 170 bis 180             |      |  |

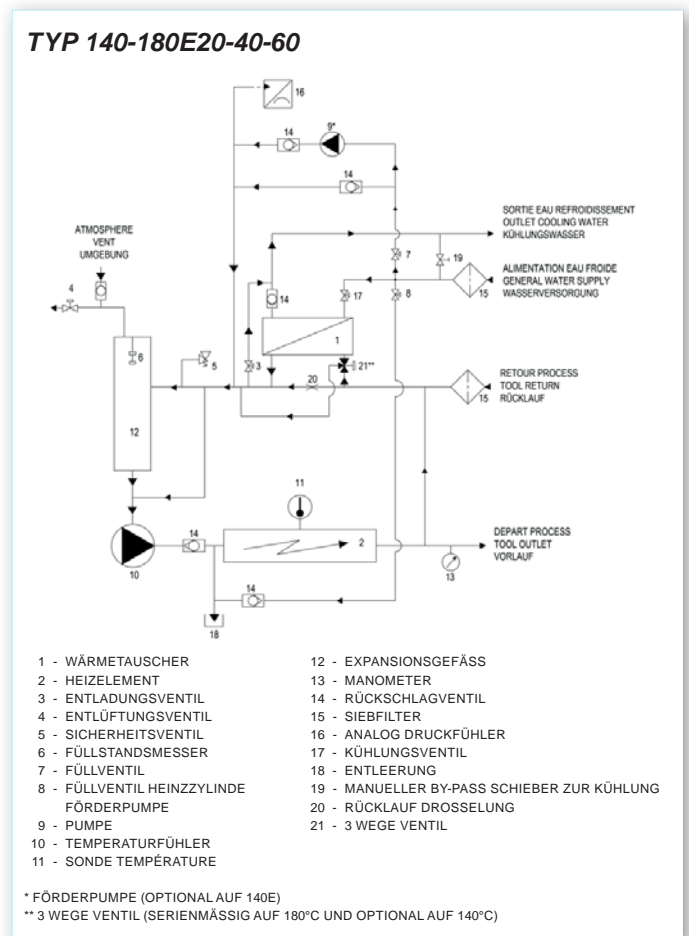
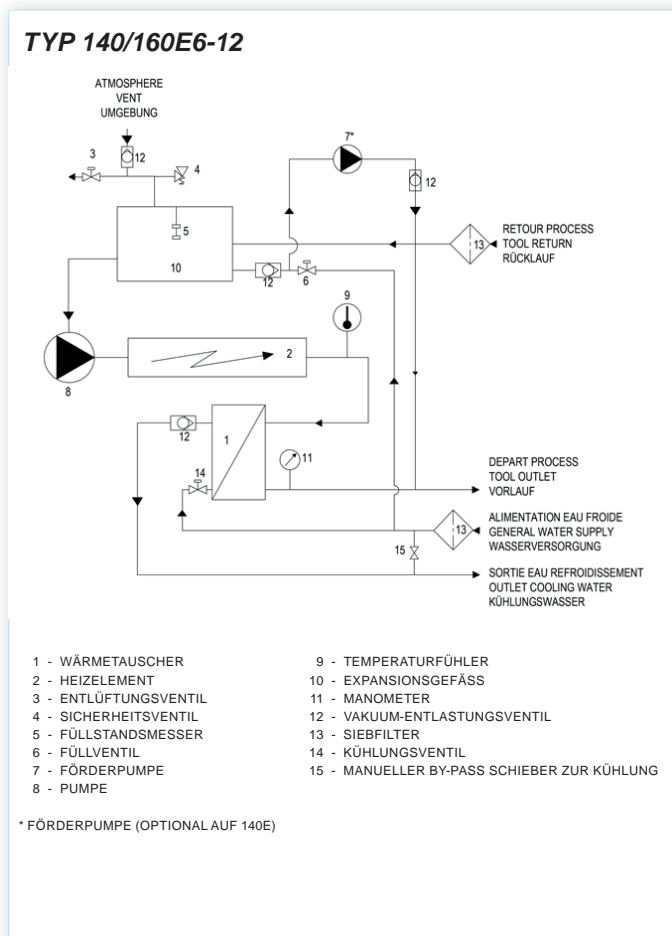
## OPTIONEN

| TYP   | 140E 6/12 E |  |  |  |  | 140E 20/40/60 E |  |  |  |  | 160 6/12 E |  |  | 180E 20/40 P |  |  |
|---|-------------|--|--|--|--|-----------------|--|--|--|--|------------|--|--|--------------|--|--|
| <b>PROZESS</b>  |             |  |  |  |  |                 |  |  |  |  |            |  |  |              |  |  |
| Manometer   | ●           |  |  |  |  | ●               |  |  |  |  | ●          |  |  | ●            |  |  |
| Förderpumpe   | ○           |  |  |  |  | ○               |  |  |  |  | ●          |  |  | ●            |  |  |
| Halbleiterrelais  | ●           |  |  |  |  | ●               |  |  |  |  | ●          |  |  | -            |  |  |
| 3 Wege-Ventil gegen "Kalkablagerung"                      | ○           |  |  |  |  | ○               |  |  |  |  | ○          |  |  | ●            |  |  |
| Werkzeugssonde  | ○           |  |  |  |  | ○               |  |  |  |  | ○          |  |  | ○            |  |  |
| Durchflussmesser  | ○           |  |  |  |  | ○               |  |  |  |  | ○          |  |  | ○            |  |  |
| Pseudo Kaskadenregelung                                   | ○           |  |  |  |  | ○               |  |  |  |  | ○          |  |  | ○            |  |  |
| Werkzeugausblasen (Druckluft)                             | ○           |  |  |  |  | -               |  |  |  |  | ○          |  |  | -            |  |  |
| Programmierbarer Zyklus                                   | -           |  |  |  |  | -               |  |  |  |  | -          |  |  | ○            |  |  |
| Sicherheitsstopp  | -           |  |  |  |  | -               |  |  |  |  | -          |  |  | ○            |  |  |
| <b>KOMMUNIKATION</b>                                      |             |  |  |  |  |                 |  |  |  |  |            |  |  |              |  |  |
| Alarmausgang  | ○           |  |  |  |  | ○               |  |  |  |  | ○          |  |  | ○            |  |  |
| Übertragung   | ○           |  |  |  |  | ○               |  |  |  |  | ○          |  |  | ○            |  |  |
| RS 485 / TTY / Modbus Profibus / SPI ...<br>Schnittstelle | ○           |  |  |  |  | ○               |  |  |  |  | ○          |  |  | ○            |  |  |
| Fernsteuerung   | ○           |  |  |  |  | ○               |  |  |  |  | ○          |  |  | ○            |  |  |
| <b>ZUBEHÖR</b>  |             |  |  |  |  |                 |  |  |  |  |            |  |  |              |  |  |
| Mehrfach Vor-/Rücklauf                                    | ○           |  |  |  |  | ○               |  |  |  |  | ○          |  |  | ○            |  |  |
| Leuchtsäule   | ○           |  |  |  |  | ○               |  |  |  |  | ○          |  |  | ○            |  |  |
| <b>VERSCHIEDENES</b>                                      |             |  |  |  |  |                 |  |  |  |  |            |  |  |              |  |  |
| Spezielle Farbe für Seitentüren                           | ○           |  |  |  |  | ○               |  |  |  |  | ○          |  |  | ○            |  |  |
| 230V/440V/480V - 3Ph. + T - 60Hz                          | ○           |  |  |  |  | ○               |  |  |  |  | ○          |  |  | ○            |  |  |

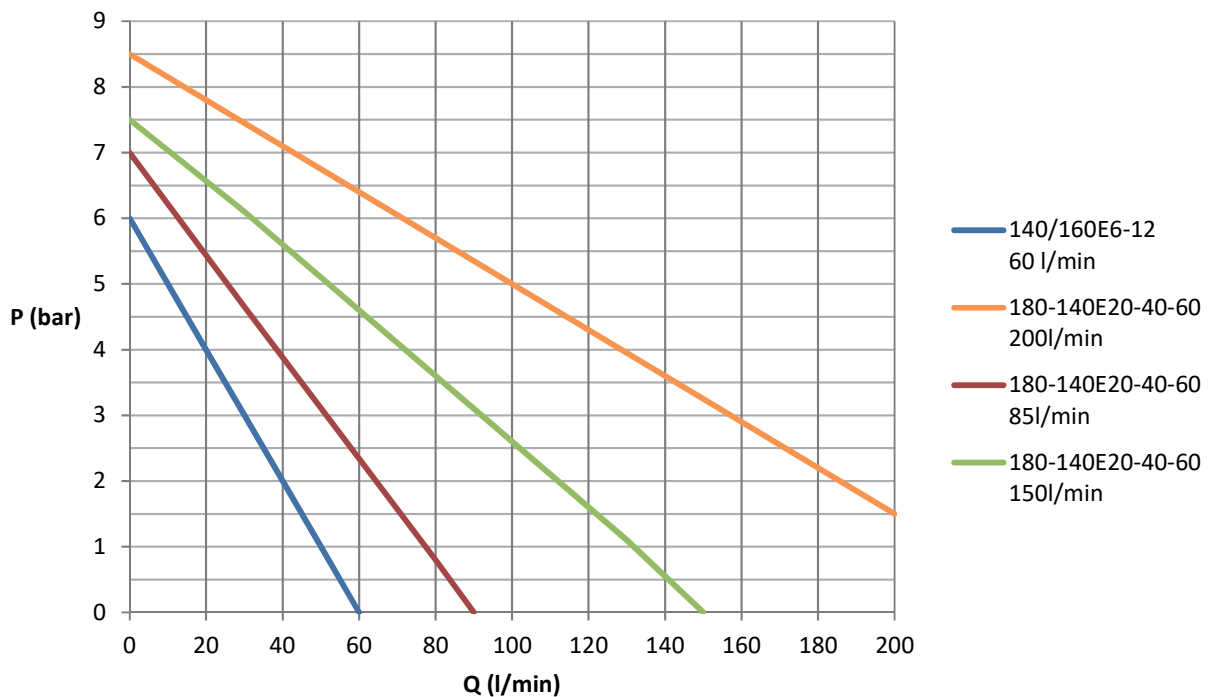
●= Standard ○= Option - = nicht verfügbar



## HYDRAULIKSCHEMA :



## PUMPENKURVE :



**SISE bietet Schulungen an, begleitet aktiv Inbetriebnahmen und interveniert bei den bestehenden Installationen.**