



Wassertemperiergeräte 90 °C Typ 95E 6/9 S4, 95E 6/18 IE , 95E 9/45E



INDUSTRY 4.0

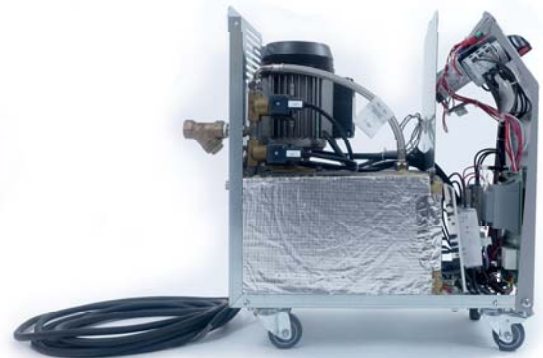
Die Bauweise der Wassertemperiergeräte 95E und die verschiedenen Optionen bieten viele Konfigurationsmöglichkeiten angepasst den Kundenbedürfnissen an. Je nach Ausstattung können diese Geräte verschiedene Werte von Kühlleistung, Heizleistung und Strömung erreichen. Diese neue Gerätegeneration ist an allen Prozessen und Werkzeugen angepasst und deckt viele Applikationen.

SISE bietet auch Kundenspezifische Lösungen an. Die Vielfalt der Projekte weltweit bestätigt seit fast 50 Jahren ein anerkanntes Know-how im Kunst- und Verbundwerkstoffbereich.



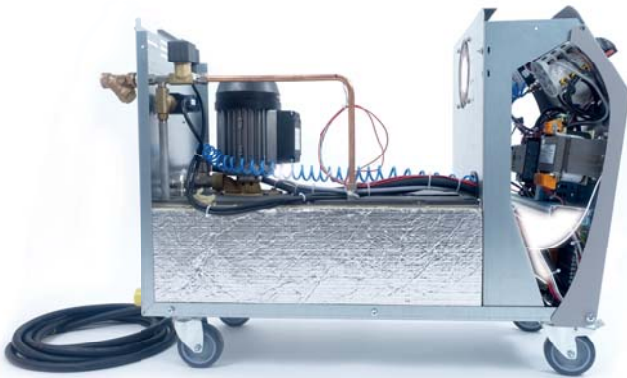
95E6-9S4

- Bei den kompaktem Wassertemperiergeräte 95E werden Qualitätsbauteile verwendet. Neben der optimalen Isolierung, sind die Geräte serienmäßig mit Halbleiterrelais, Tauchpumpe von 60 l/min, direkt gesteuerte Elektroventile und Siebfilter ausgestattet. Verfügbar mit 6 und 9 kW Heizleistung, die Geräte sind sehr einfach zu bedienen. **2 Jahre Garantie.**



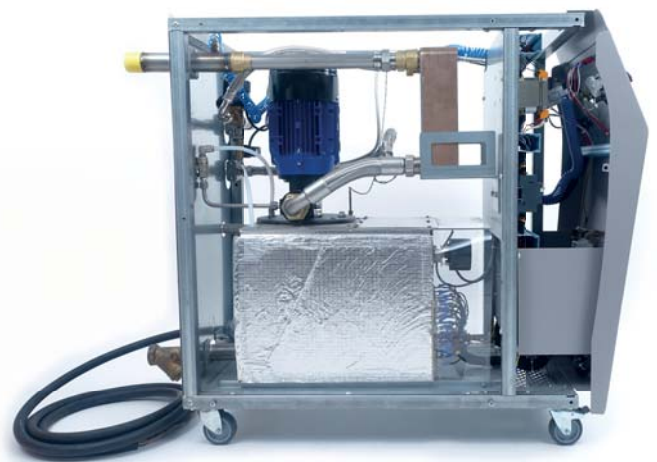
95E6-18IE3

- Bei den Wassertemperiergeräten 95 E 6 - 18 IE3 können viele Optionen hinzugefügt werden. Die Geräte können mit Tauchpumpe von 60 l/min oder 70l/min ausgestattet werden. Mit einem Edelstahl Tank von über 16 l, können die Geräte bei einer großen Anzahl von Applikationen eingesetzt werden. Die Heizleistung von 6 kW bis 18 kW und die Kühlleistung von 30 kW bis 100 kW sichern eine flexible Nutzung der Geräte. Mit über 15 möglichen Optionen wie verstärkte Kühlleistung, Kommunikation mit der Maschine via RS485, TTY, Modbus, Profibus, SPI, Durchflussmessung ist das Gerät ideal für jede Produktionsstätte. **2 Jahre Garantie.**



95E9-45E

- Das Wassertemperiergerät 95E9-45 zeichnet sich durch eine modulare Bauweise mit Heizleistung von 9 kW bis 45 kW ausstattbar mit Pumpe von 140 l/min, 200 l/min oder 400 l/min. Die eingesetzte Plattenwärmetauscher von 60 kW oder 180 kW dienen zur Optimierung der Zykluszeit. Das serienmäßige Halbleiterrelais dient zur genauen Heizungssteuerung. Die 2 Heizstufen ab 27 kW passen die Aufheizzeit den Bedürfnissen des Anwenders und tragen zur Stromverbrauchreduzierung bei. Mit dem Füllvolumen von 34 l, das Gerät ist einsetzbar bei vielen Applikationen wie Spritzgießen, Extrusion, Aufblasen, Walzwerke. Schließlich ist die Wahl der erstangigen Bauteile der Garant für die Langlebigkeit und die Sicherung der Qualität von hergestellten Teilen. Die Zugänglichkeit und die Bauweise dienen der Wartungsfreundlichkeit. **2 Jahre Garantie.**




TECHNISCHE DATEN WASSERTEMPERIERGERÄT

TYP	95E 6/9 S4		95E 6/9/12/15/18 IE3					95E 9/18/27/36/45 E				
Max. Temperatur °C	90											
Heizleistung (kW)	6	9	6	9	12	15	18	9	18	27	36	45
Heizstufen	1		1					1		2		
Pumpentyp	Peripherische -Tauchpumpe		Peripherische -Tauchpumpe					Peripherische*/Zentrifugal-Tauchpumpe				
Max.Durchfluß L/Min	60		60 oder 70					200* - 140 - 200 - 400				
Max. Druck (Bar)	3,5		3,5 oder 6					5* - 5,3 - 7,2 - 4,5				
Kühlungsart	Schlange		Schlange					Plattenkühler 60 kW				
Kühlleistung (kW) (Kühlwasser 10°C - Prozeß max. T°)	25		30					60				
Vakuum Funktion / Leckstopp Funktion	Ja		Ja					Ja für die Pumpe von 130 L/min				
Art der Füllung	Automatisch											
Füllvolumen (L)	8,2		16					34				
Expansionsvolumen (L)	2,2		7,6					10				
Vor- / Rücklauf	¾"		¾"					1"¼				
Steuerung & Regelung	MicroP - Selbstanpassend											
Spannung	400V - 3Ph. + T - 50Hz											
Abmessungen (mm) :												
Tiefe	542		811					1150				
Breite	270		328					446				
Höhe	498		540					976				
Gewicht kg (leer)	26		53					von 110 bis 150 kg je nach Pumpenausrüstung				

* Peripherische -Tauchpumpe

OPTIONEN

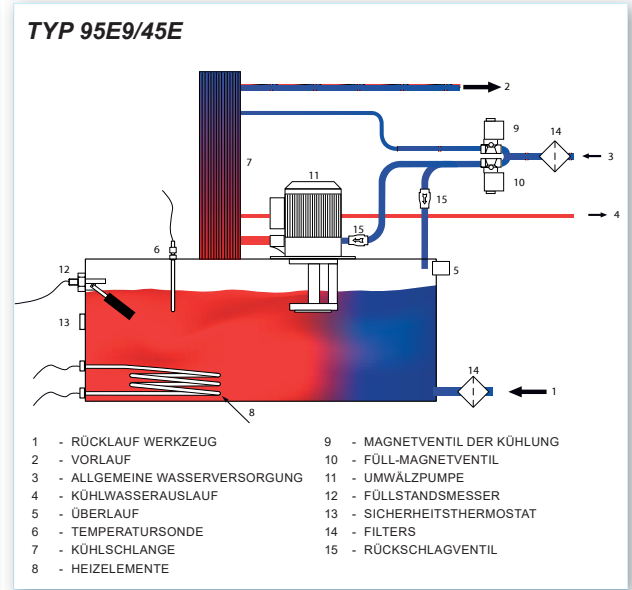
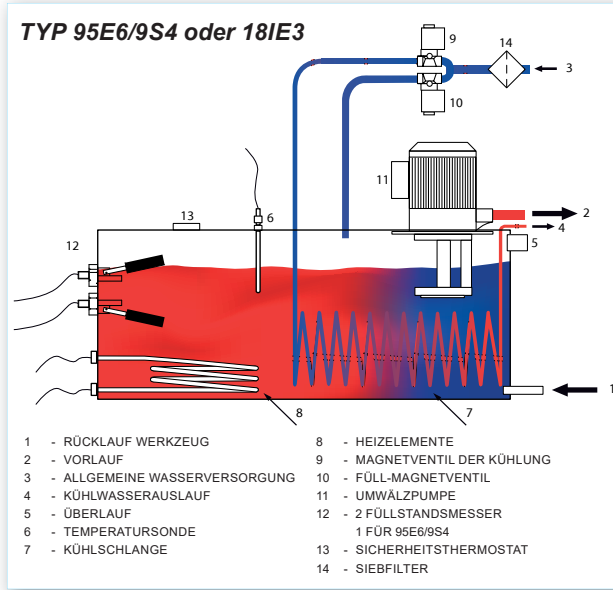
TYP	95E 6/9 S4	95E 6/9/12/15/18 IE3	95E 9/18/27/36/45 E
PROZESS			
Halbleiterrelais	●	●	●
Manometer	○	●	●
Durchflussmesser	○	○	○
Manuelle Füllung	○	○	○
Plattenkühler (kW)	60	60 oder 100	100 oder 180
Werkzeugssonde	-	○	○
Pseudo Kaskadenregelung	-	○	○
By-pass mit Hahn / Automatisch	-	○	○
Werkzeugausblasen (Druckluft)	-	○	○
Direkte Kühlung	-	○	○
KOMMUNIKATION			
Alarmausgang	○	○	●
RS 485 / TTY / Modbus Profibus / SPI ... Schnittstelle	○	○	○
Externer Fühler und Messwert-Übertragung	○	○	○
Fernsteuerung	-	○	○
ZUBEHÖR			
Mehrfach Vor-/Rücklauf	○	○	○
Leuchtsäule	-	○	○
VERSCHIEDENES			
Spezielle Farbe für Seitentüren	○	○	○
230V/440V/480V - 3Ph. + T - 60Hz	-	○	○

● = Standard ○ = Option - = nicht verfügbar

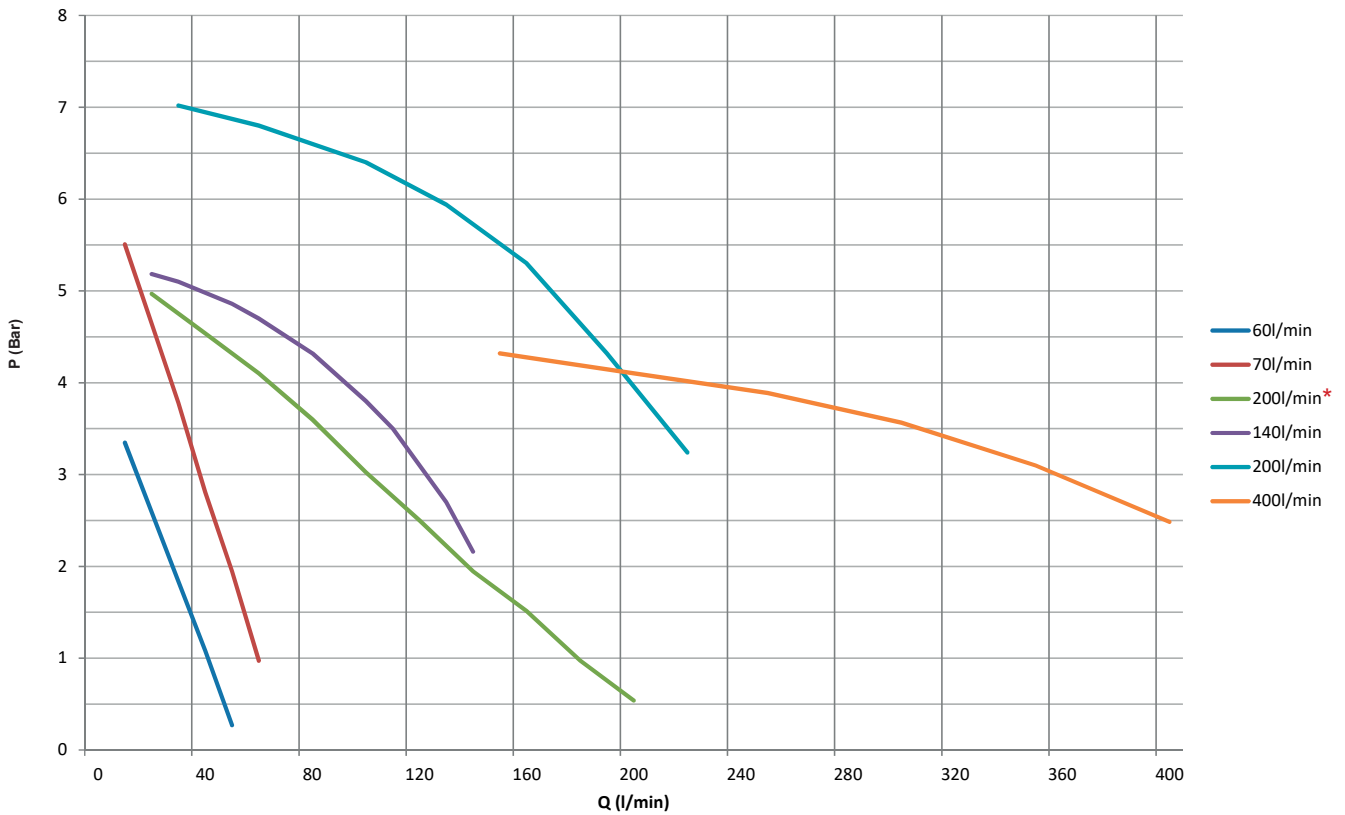




HYDRAULIKSCHEMA :



PUMPENKURVE :



* Peripherische -Tauchpumpe

SISE bietet Schulungen an, begleitet aktiv Inbetriebnahmen und interveniert bei den bestehenden Installationen.

